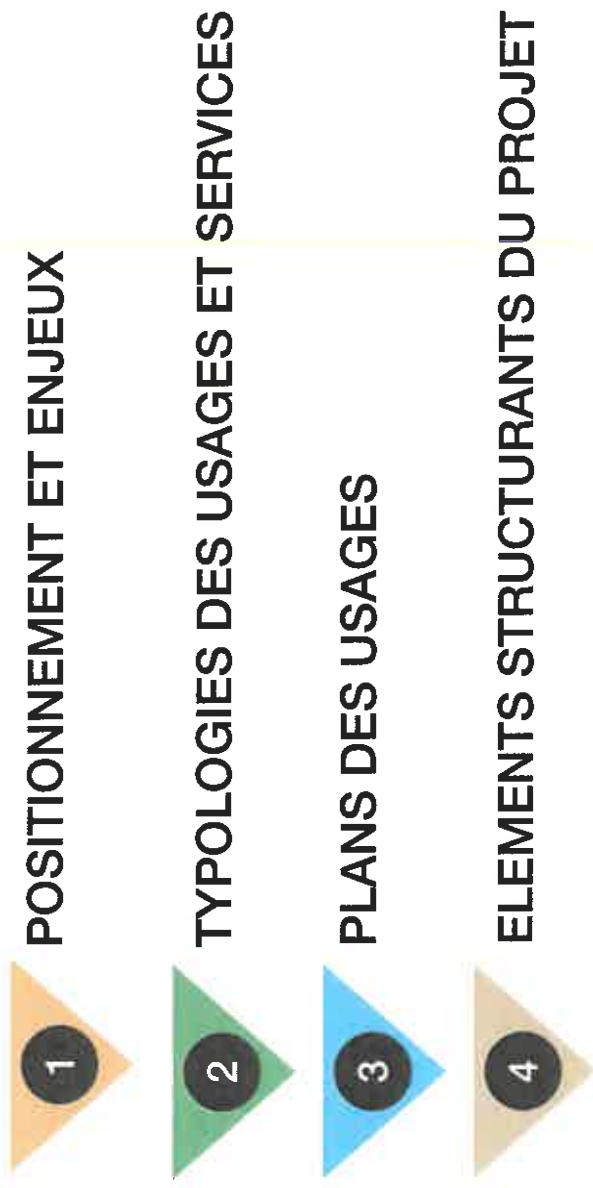


Projet de tiers lieu culturel: réinventer le foyer laïque

QUIBERON

INFINIMENT PRESQU'ÎLE





Le présent projet de restructuration du foyer laïque est la résultante d'une co-construction avec les citoyens et les futurs usagers du lieu. Une démarche de concertation a donc été déployée afin de définir les éléments clés du projet. L'objectif de cette démarche a pour objectifs principaux

- **Déterminer les différents usages et services** du futur lieu qui auront nécessairement une incidence sur la programmation architecturale et les tranches de travaux à venir.
- **Préserver la dimension patrimoniale du lieu** qui existe depuis 1925 et constitue une mémoire et un élément de l'histoire des Quiberonnais
- **Définir une vision commune du projet** répondant aux besoins concrets des habitants et des familles et constituer une communauté d'intérêt autour de la démarche
- **Interroger le lien avec la médiathèque attenante** (et les autres structures culturelles et sociales de la ville) en imaginant un projet global croisant médiathèque et foyer laïque pour un grand tiers lieu culturel pour la ville de Quiberon

Atelier 1 : enjeux, valeurs, publics et place de l'équipement dans la ville

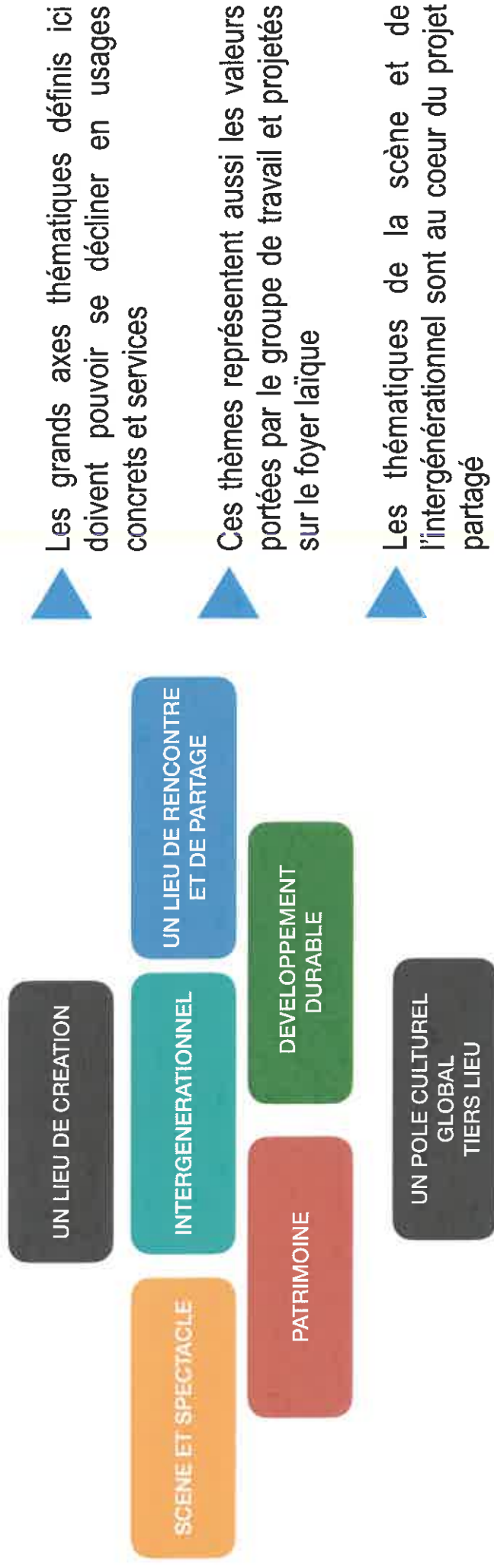
Atelier 2 : définir les services et usages du lieu

Atelier 3 : Établir un plan des usages et sa déclinaison dans l'aménagement des espaces

Atelier 4 : gouvernance, logistique, et fonctionnement du lieu

1

POSITIONNEMENT ET ENJEUX



UN LIEU DE CREATION

- Un espace culturel multifonctions: expos, théâtre, cinéma etc
- Un lieu interculturel : théâtre, musique, danse etc

INTERGENERATIONNEL

- Un lieu qui favorise et anime l'intergénérationnel
- Lien avec la médiathèque et la maison des jeunes pour favoriser les liens

PATRIMOINE

- Préserver la dimension patrimoniale du lieu
- Mise en valeur de la culture et de l'histoire locale
- Un lieu de mémoire culturelle
- Idée de musée sur l'histoire et patrimoine de la presqu'île
- Activités traditionnelles

SCENE ET SPECTACLE

- Un lieu d'exposition
- Salle de spectacle modulable
- Le foyer laïque comme scène vivante
- Cinéma / ciné club / collaboration avec le cinéma
- Place importante du théâtre
- Pouvoir monter des événements privés: anniversaires par ex
- Création de spectacles et soirées thématiques
- Partager les émotions
- Accueillir des spectacles venus de l'extérieur

DEVELOPPEMENT DURABLE

- Valoriser l'écologie et la permaculture
- Connaître et sensibiliser sur le milieu littoral et maritime
- Recyclage et récupération: repair café

UN LIEU DE RENCONTRE ET DE PARTAGE

Un lieu solidaire



Un lieu abordable financièrement pour tous

Un lieu ouvert à tous: quiberonais et touristes

Un lieu de convivialité où le partage est au centre

Un lieu de liberté pour tous les citoyens: interaction sociale

Attirer de nouveaux publics

Partage des savoirs

La convivialité organisée
autour de la restauration



Un bar associatif

Un bar et une cuisine

Idée du banquet et du festif

Organiser la convivialité

Divers

- Un espace de coworking
- Un coordinateur général pour gérer le lieu
- Un accès au lieu pour les écoles
- Un lieu de formation notamment culturel
- Un salle de contes en lien avec la médiathèque

Les typologies d'usages choisis par les groupes de travail ici identifiés correspondent à des tendances fortes revendiquées. Nous avons valorisé les demandes répétées par les participants

La scène

Le théâtre et la scène sont la revendication principale dans les usages du lieu

La danse : Fest noz, danses bretonnes, soirées dansantes

Spectacles de marionnettes

Présentation de spectacles réalisés par les associations

Théâtre amateur et ateliers théâtre

Petits spectacles de 30 à 80 personnes

Bals populaires

Fêtes de mariage

Expositions et conférences

Programme de conférences culturelles :
(Art, histoire, écologie etc)

Expositions de peinture et sculpture

Expositions thématiques

Expositions photos

Rencontres et débats

La scène au sens large du terme est la fonction principale du lieu se déclinant dans des petites formes allant du spectacle, à la danse, la fête ou au bal. Cette dimension est au coeur de l'histoire du foyer laïque

La Médiathèque pourrait aussi bénéficier de la scène à travers des conférences, des débats, des lectures, des expositions ce qui amplifie son offre de service et renforce la dynamique de ses publics

Le lieu est aussi considéré comme un espace d'exposition qui peuvent être programmées de manière régulière

Definition du lieu

Des espaces entièrement modulables et sièges escamotables

Salles multitâches en fonction des usages

Un travail spécifique sur l'acoustique du lieu

Une régie son

Une salle de cours

Cimaises au mur pour les expositions

Salle spécifique pour les costumes

Des espaces de stockage

De la lumière

Salle de conférence

Poser des fenêtres identiques à celles de la médiathèque pour construire une unité architecturale

Garder la structure « Eiffel »: charpente métallique, balcon et barres métalliques autour de la salle

Préserver le patrimoine du lieu: la mosaïque sur le sol, le balcon etc.

On peut aisément affirmer la volonté d'avoir avant tout **un lieu modulable et flexible** en fonction des usages du moment.

La revendication de **garantir la dimension patrimoniale du lieu** est unanimement partagée en préservant les éléments architecturaux fondamentaux du foyer laïque de 1925 : la structure métallique et la mosaïque orné du logo sur le sol

Bar et restauration

Café théâtre

Bar associatif

Piano bar/ soirée jazz

Petite restauration

Bar pour enfants et familles

Cafés philosophique

Organisation de gouters , fêtes de fin d'année

Cuisine

Volonté d'une cuisine partagée

Ateliers cuisine: cuisine thématique et en fonction de la saison (noël, Pâques, Été etc.

Disco soupes

▲ La dimension de restauration est affirmée.
Un bar qui se placerait dans la salle principale au quotidien mais aussi pour des événements , spectacles, fêtes etc

▲ Le café serait un service pour l'ensemble du tiers lieu et bénéficierais aux usagers de la médiathèque renforçant son attractivité (aller chercher des livres et s'arrêter au café)

▲ Le café participe du modèle économique du lieu et peut être perçu et communiqué comme un café culturel et familial (les enfants jouent aux jeux vidéos ou s'amuse au Fablab et les parents sont au café et vont à la médiathèque)

Un espace du faire

La mise en place d'un fablab

Un espace de réparation de petit matériels, électroménager, en lien avec la ressourcerie

Un repair café

Un espace d'échange de savoirs: bricolage, couture, broderie, art floral, photo etc.

Un lieu d'échange de savoir-faire entre les usagers, travaux manuels Ateliers couture et peinture pour le théâtre: costumes et décors

Réparation de vélos

Grainothèque et échange de savoirs

Un espace de jeu

Une ludothèque

Un espace de jeu x de société et jeux traditionnels

Escape game

Jeux vidéos et jeux de réalité virtuelle

Monter un club pour adolescents: ateliers d'écriture, multimédia etc

Espace de coworking



Besoin d'un espace du faire intégrant le bricolage, la réparation, basé sur l'échange de savoir et savoirs faire entre les usagers. La dimension d'un fablab intégrant des outils numériques créatifs fait partie du service a construire. La médiathèque pourra bénéficier ce service qui est aujourd'hui intégré dans de nombreuses médiathèque de nouvelle génération. La ville de Quiberon pourra donc disposer d'un Fablab comme un nouveau service de la ville

Echange de savoir et savoirs faire

Un usage du numérique plus créatif

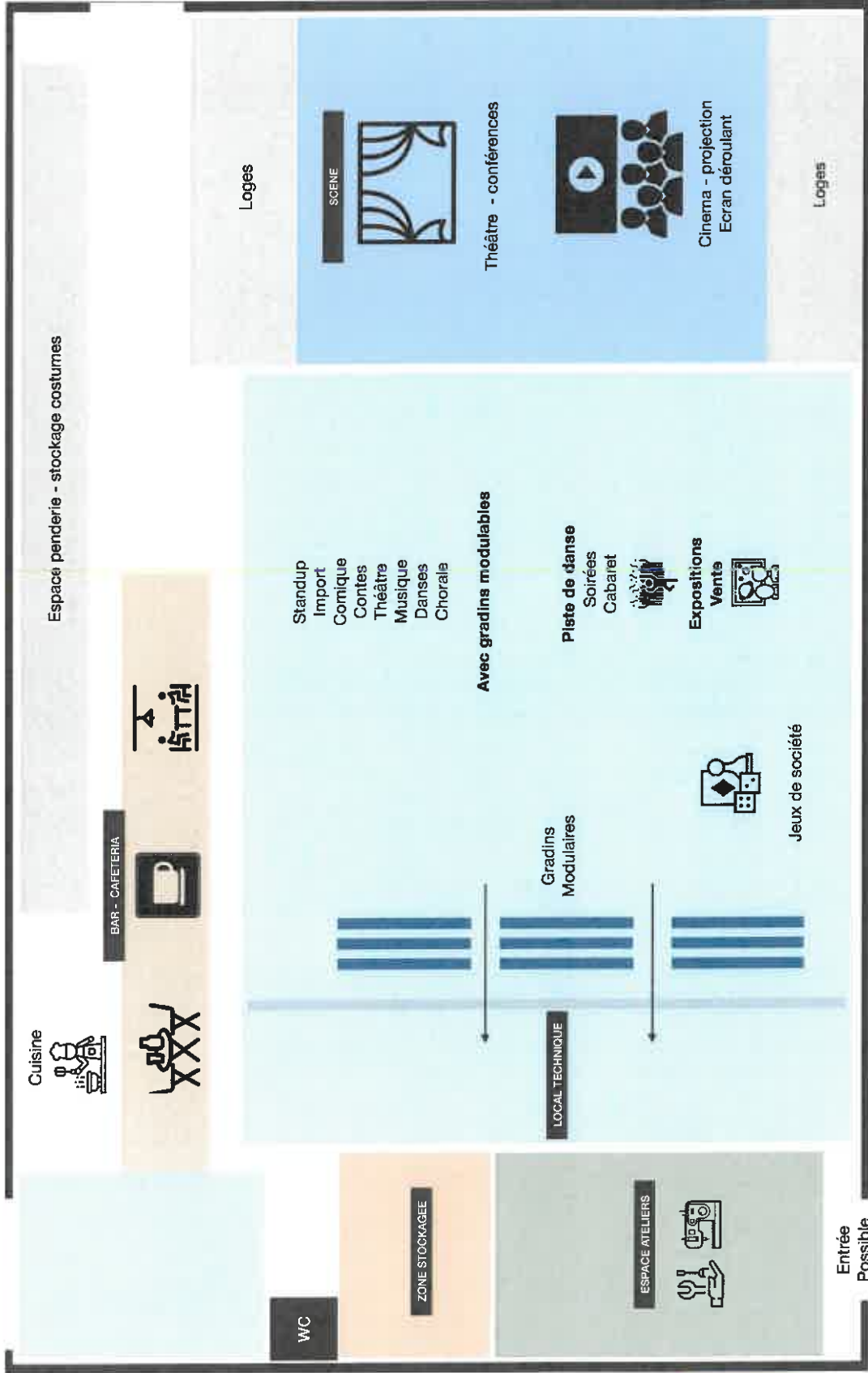
L'intergénérationnel

Un espace de résilience qui rassemble et

- ▶ La collectif a entamé une réflexion sur le déploiement des usages dans le lieu afin d'imaginer la reconstruction et l'articulation des espaces, la place du lieu dans son quartier et le rapport avec la médiathèque
- ▶ Une vision commune de la reconstruction du foyer laïque et son lien avec la médiathèque a pu être dégagée à partir des 5 projets proposés durant les ateliers. Le dernier atelier contributif a permis d'échanger et fixer un certain nombre d'éléments constitutifs ayant une incidence sur la programmation architecturale du lieu.
- 5 groupes de travail ont produit chacun un plan des usages
- A partir de ces propositions nous avons pu produire une synthèse qui a été validée par le collectif
- La production d'un plan d'usage a été réalisée, montrant les éléments sur lesquels une majorité étaient d'accord
- Ce dernier plan des usages donne des orientations un point d'appui pour la programmation architecturale du lieu

Panneaux solaires sur le toit

Entrée



Fenêtre

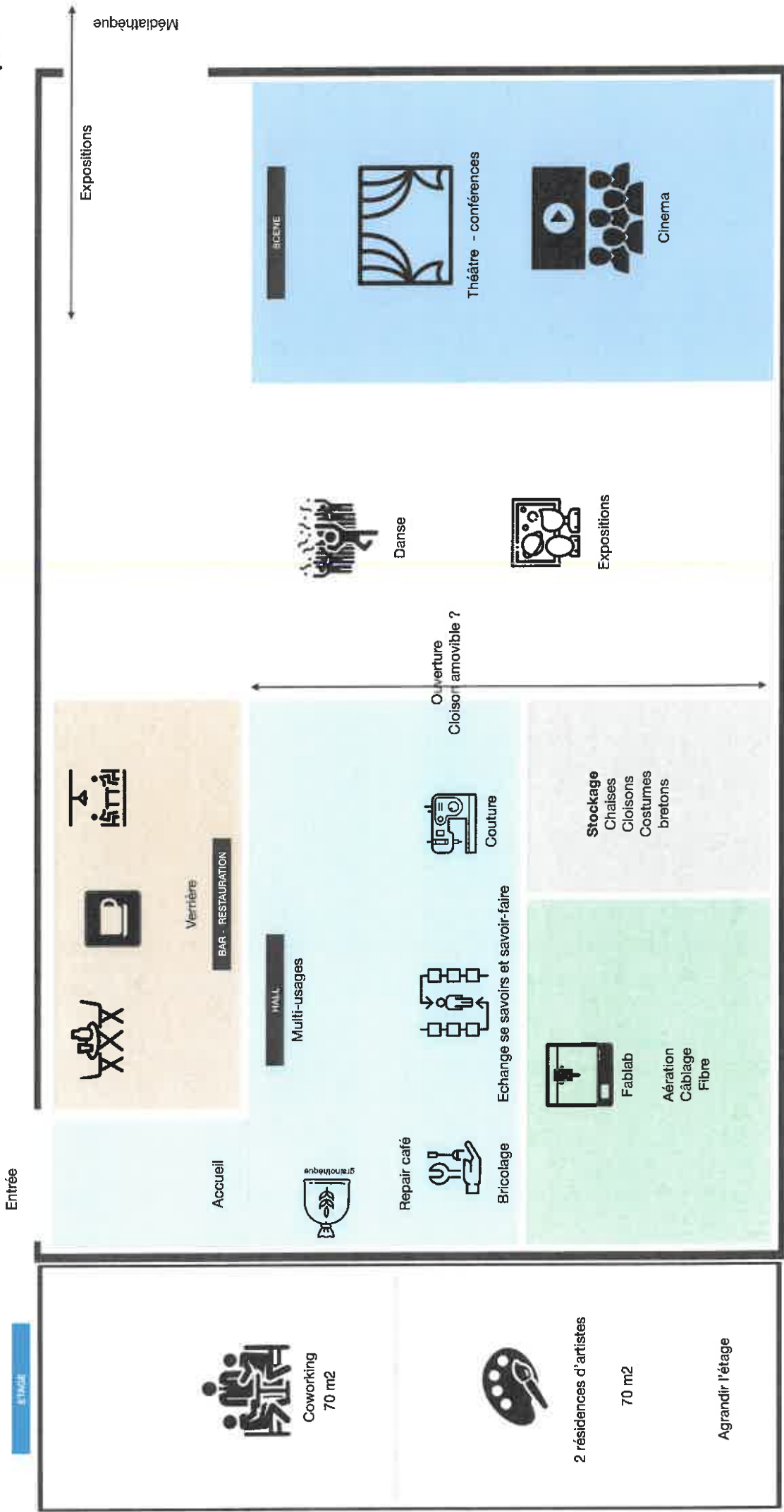
Entrée Possible

Fenêtre

Fenêtre

Rue Jules Ferry

Groupe 2

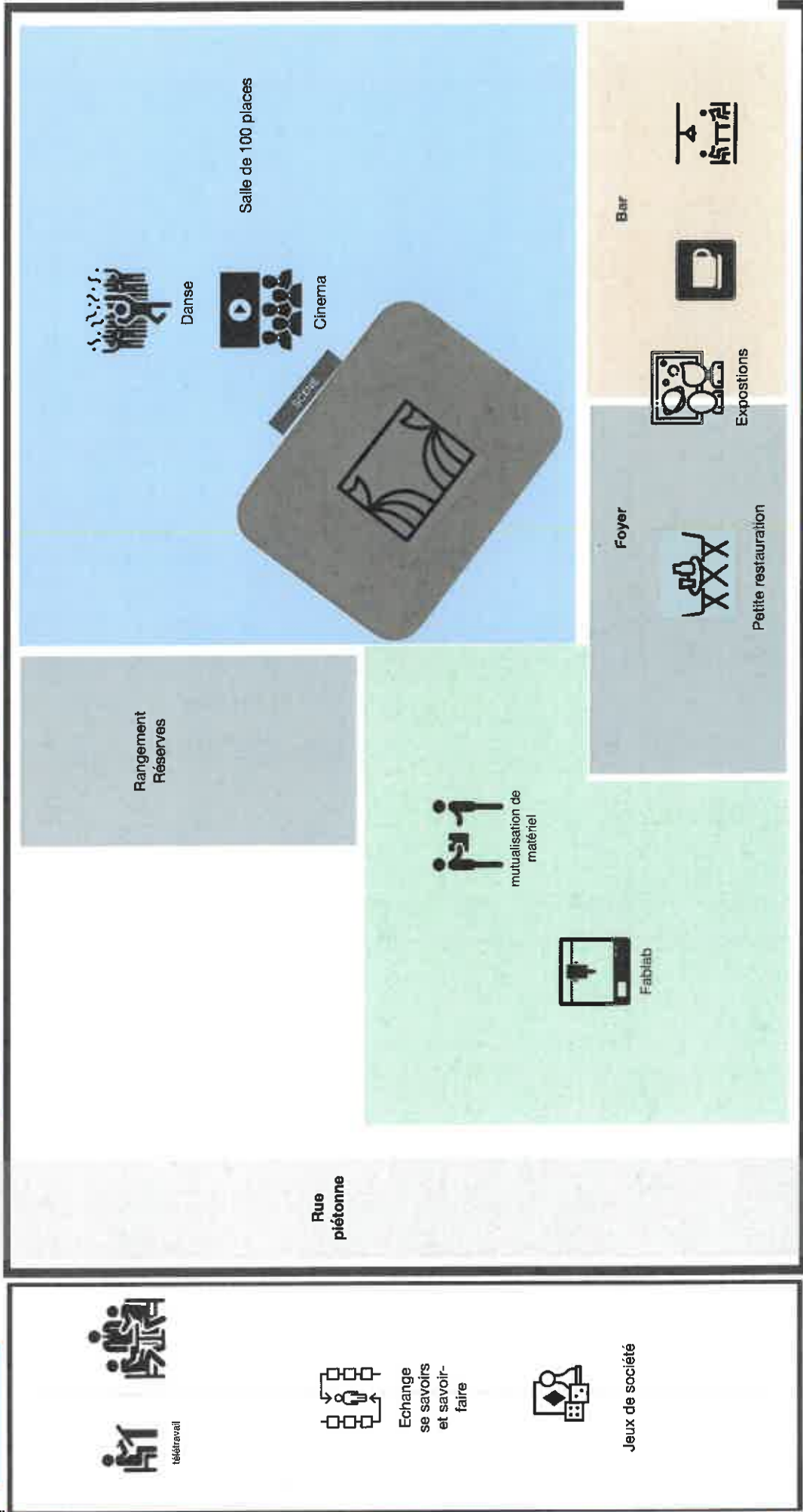


Rue Jules Ferry

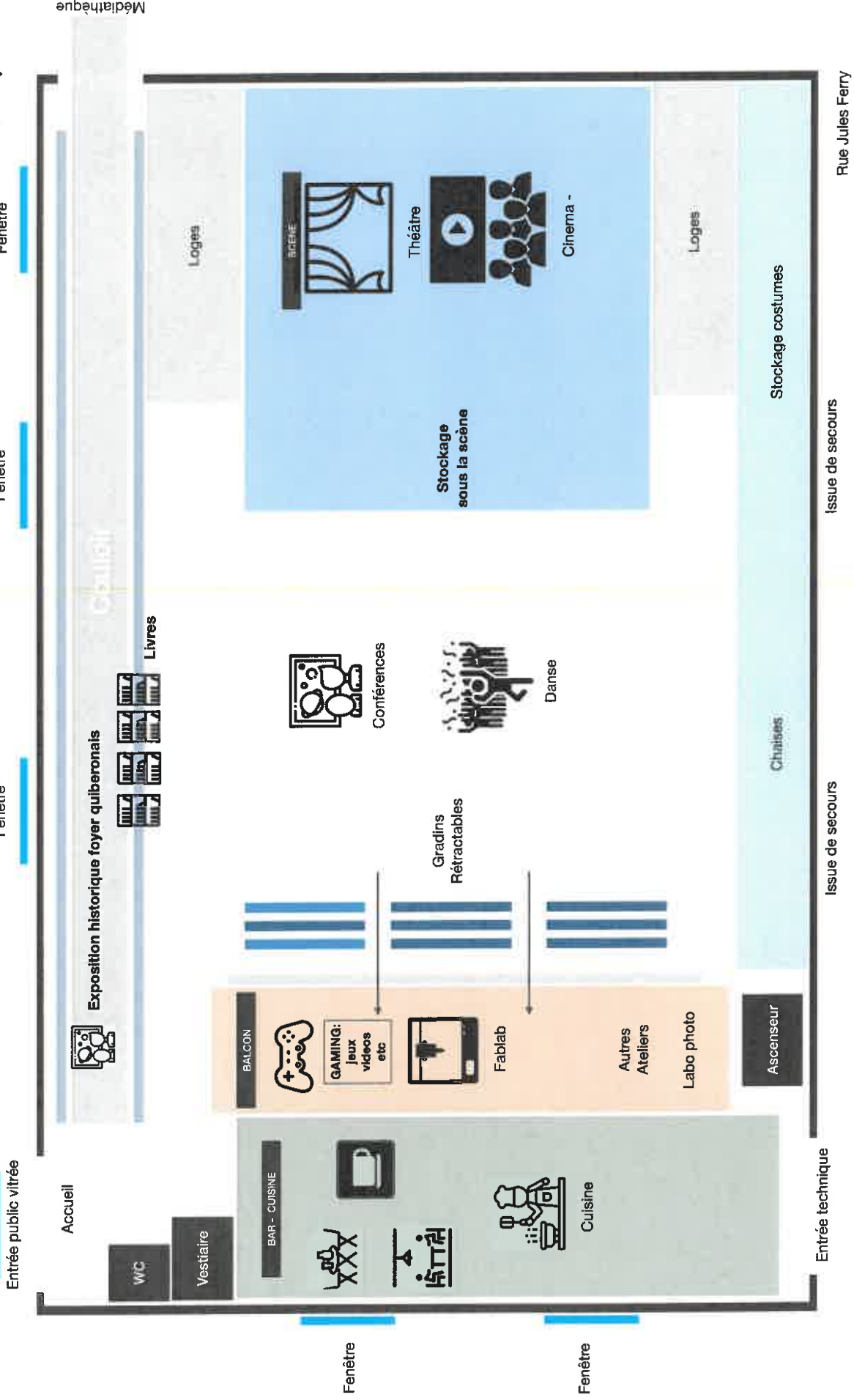
ETAGE

Le sol devient mosaïque murale

Votre

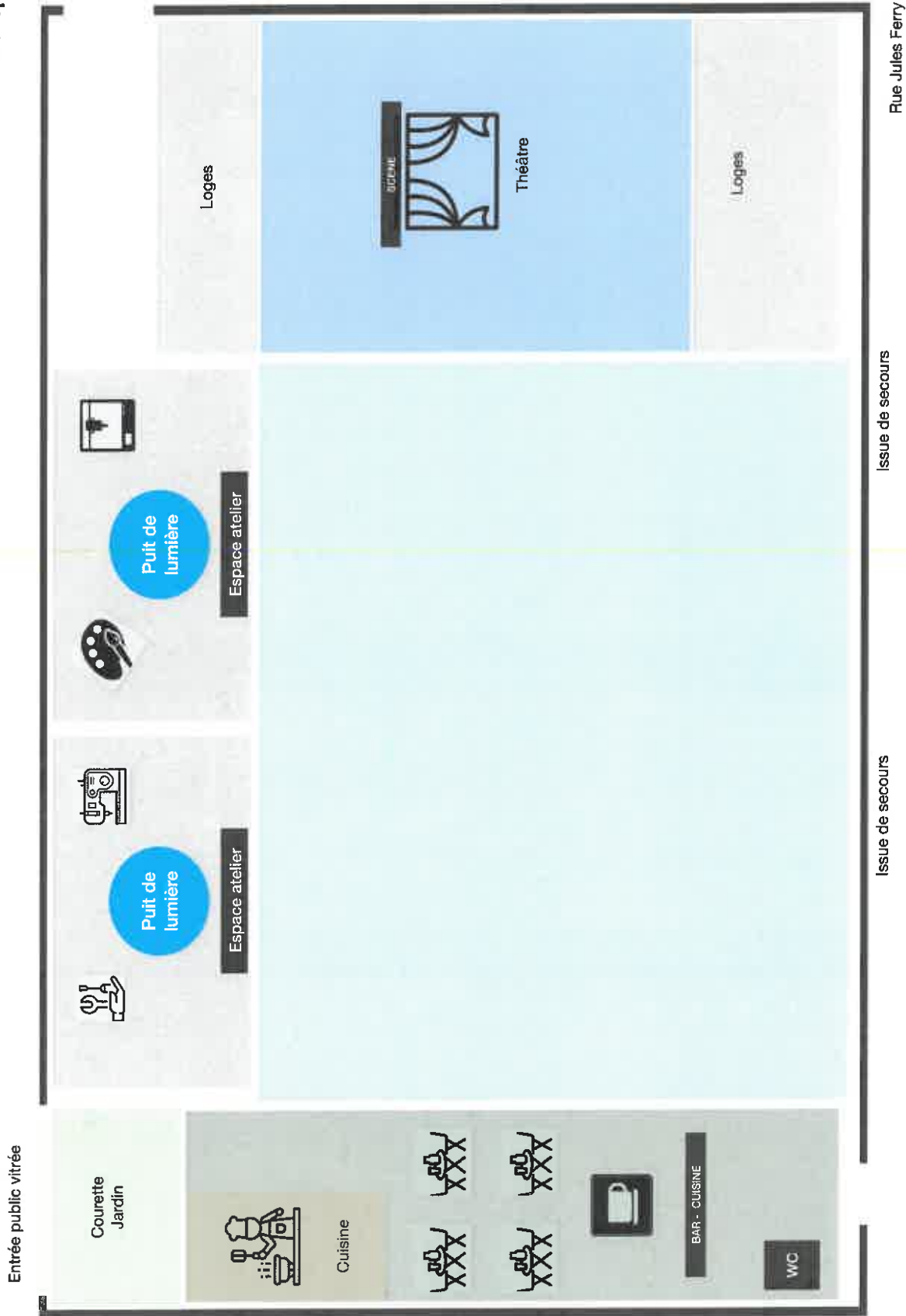


Groupe 4



Groupe 5

Médiathèque



Entrée public vitrée

Courrette
Jardin

Cuisine

XXX

XXX

BAR - CUISINE

WC

Loges

Théâtre

Loges

Issue de secours

Issue de secours

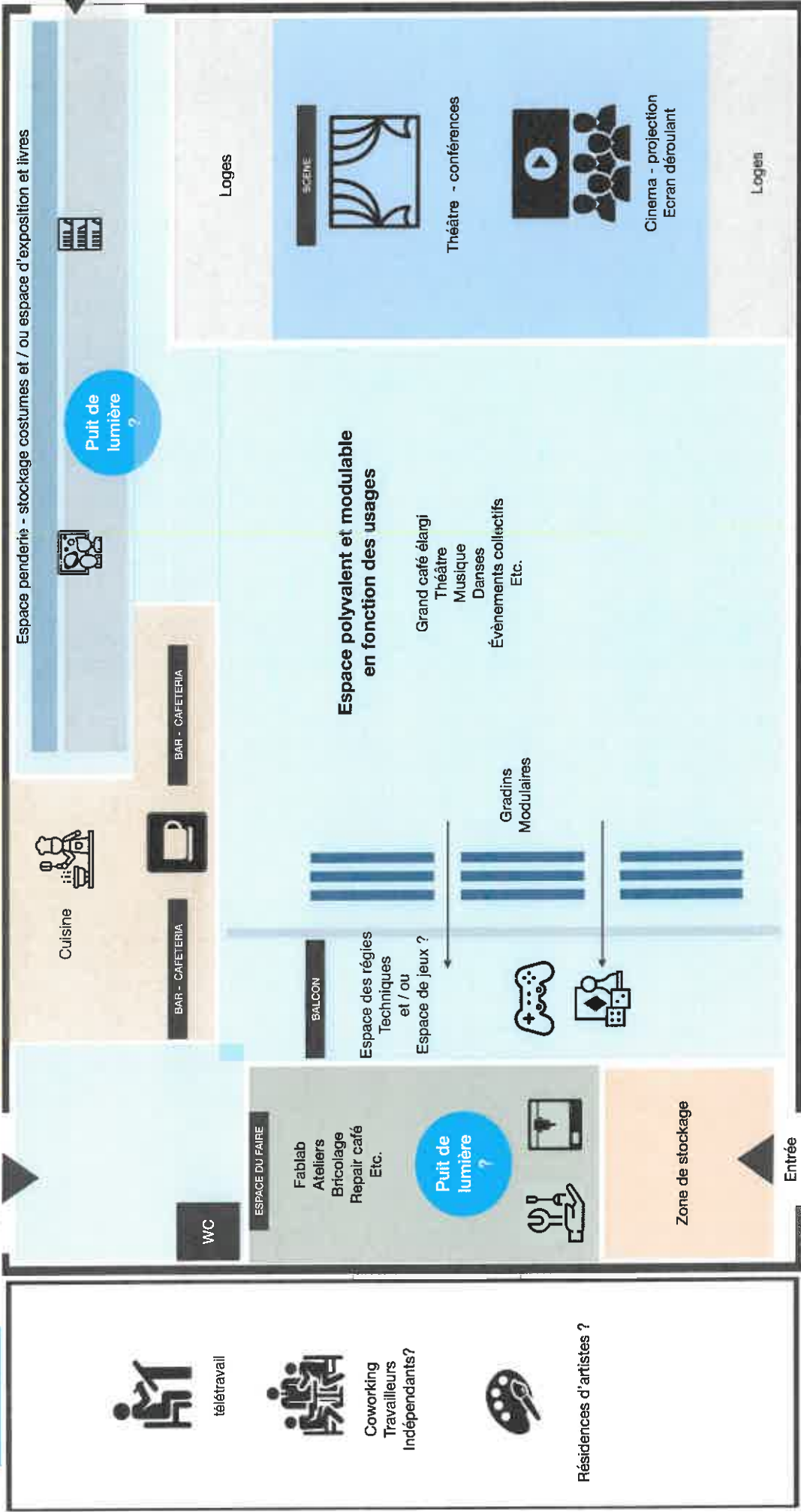
Rue Jules Ferry

Synthèse des 5 projets

Panneaux solaires sur le toit

Entrée par la poste

ETAGE



télétravail



Coworking
Travailleurs
Indépendants?



Résidences d'artistes ?



► **L'organisation des espaces et des services**

La plan ds usages définitif, fruit d'un compromis, fait émerger les invariants suivants:

- Un accès au foyer laïque par la médiathèque
- Préserver 2 entrées pour le lieu en plus de l'accès par la médiathèque
- Revitaliser la façade du foyer laïque et de la médiathèque pour produire une continuité architecturale identifiée comme une seule et même structure
- Un espace café + cuisine dans l'espace central du foyer laïque
- Un espace modulable en fonction des usages
- Un espace de fabrication et d'échange de savoirs-faire entre les usagers
- Un espace de jeux
- Restructurer la scène et les loges
- Des fenêtres et/ ou puits de lumière dans le lieu
- Le 1er étage dédié au coworking et télétravail

▲ Préserver la dimension patrimoniale

- Préservation de la mosaïque sur le sol
- Garder structure métallique « a la Eiffel » avec les piliers à préserver
- Préserver le logo du foyer laïque datant des années 20

▲ La place du foyer laïque dans la ville

« Faire un pôle culturel dynamique, multifonctionnel, incontournable, et bien signalé »

- **Le foyer laïque + la médiathèque doit être envisagée et structurée comme un grand tiers lieu culturel unifié**

Un phare de la vie culturelle

- Construire un quartier culturel intégrant foyer laïque / médiathèque / maison des jeunes
- Avoir une vision globale du bâtiment et penser le rapport avec le cinéma, le musée, réflexion sur les bâtiments inemployés
- Travailler sur la visibilité des différents espaces culturels
- Recenser les besoins de habitants

Accès et mobilité

- Construire un cheminement et un accueil commun aux 3 lieux: foyer laïque, médiathèque, maison des associations
- Une ouverture et un accès par la place de la duchesse Anne via la poste
- La mobilité: un accès simple, un stationnement organisé, et une signalétique efficace
- Un lieu ouvert sur la ville : ouverture sur l'extérieur et visible,

▲ **Gouvernance et modèle économique à produire**

Portage: le tiers peut être pris en charge par une association conventionnée qui s'occupe de l'animation, de la gestion du lieu et du bar (bar associatif)

On peut construire un **collège d'acteurs** intégrant: la médiathèque, des associations, des citoyens bénévoles etc. concernant la programmation du lieu, ses orientations, des idées de projets

Penser le lien entre la médiathèque et le foyer laïque

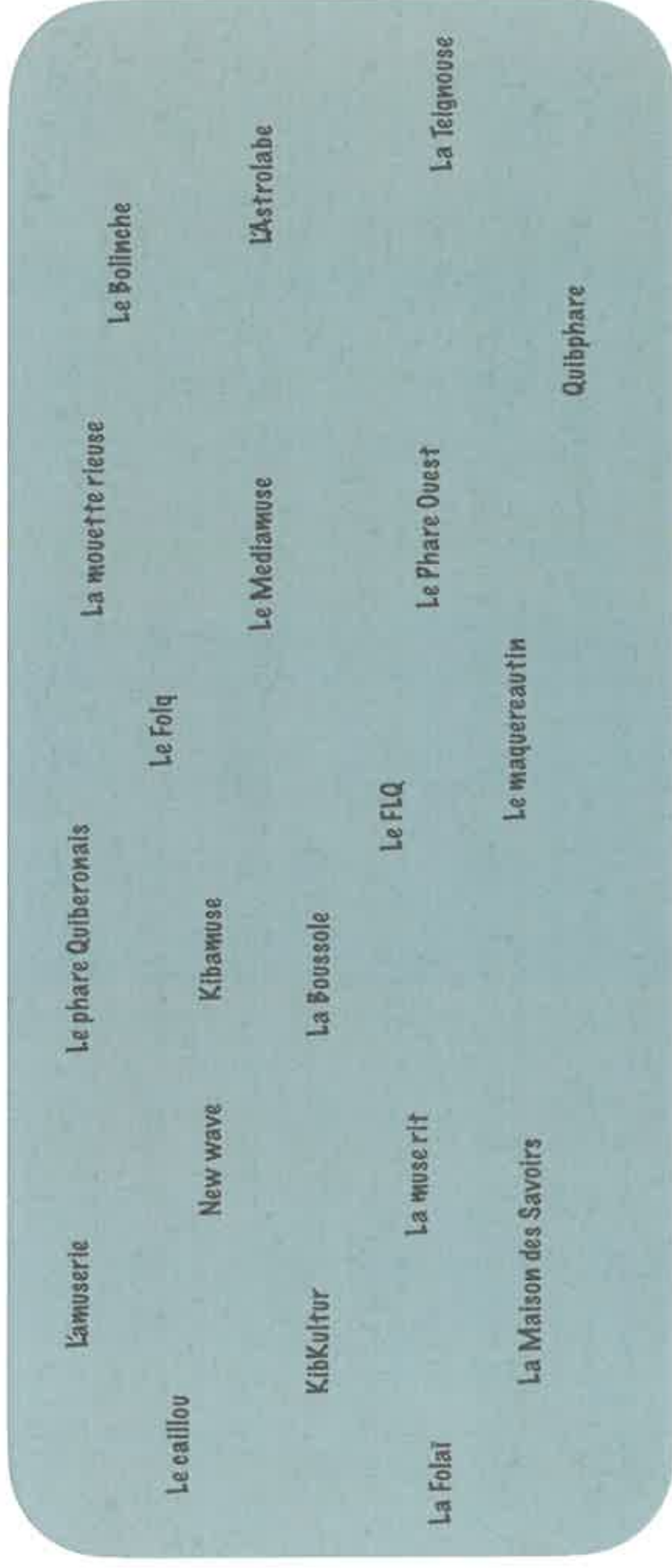
- Porosité entre les deux structures
- Programmation communes
- La bibliothèque utilise le foyer laïque: café, scène, fablab, espace de jeu
- Le foyer laïque dispose des collections et ressources de la médiathèque

▶ **Activités rémunératrices possibles au sein du lieu**

- Espace de coworking - travailleurs indépendants - location de salles
- Espace de formation
- Bar associatif / petite restauration
- Vente de produits en circuits courts
- Séminaires d'entreprises / conférences
- Temps pour les artisans et TPE, vente de produits
- Location de salles, espaces et scène pour événements festifs, accueil de vides greniers

LE NOM DU LIEU

- ▶ Le choix d'un nom global est une donnée importante , permettant de construire une identité du tiers lieu culturel
- ▶ Construction d'une marque commune à travers le nom et déclinaison d'une stratégie de communication adaptée
- ▶ 2025 sera le centenaire du foyer laïque pouvant constitué le moment idéal pour son ouverture

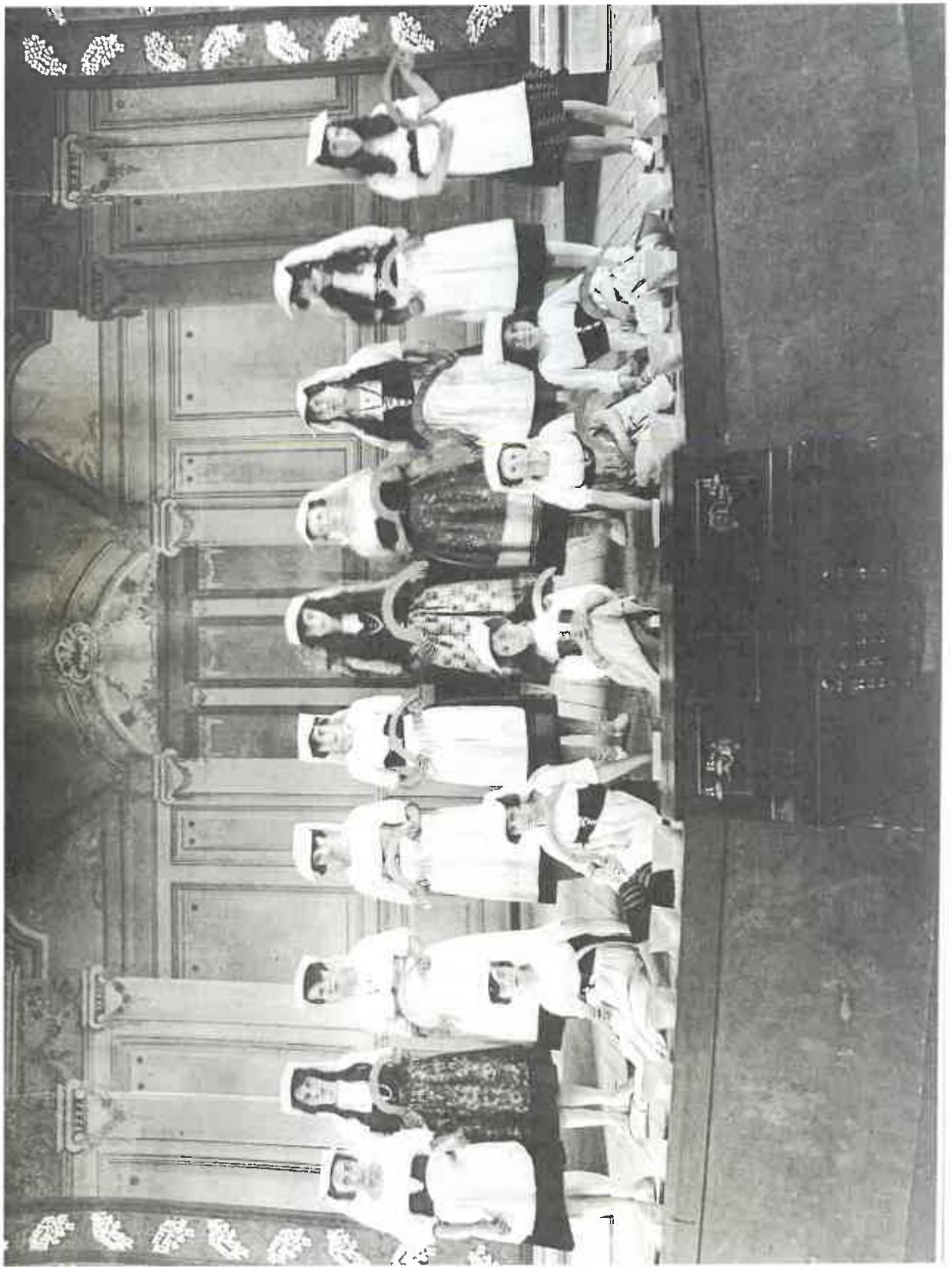






Le logo initial du foyer laïque est un marqueur patrimonial important pouvant être préservé dans l'espace du lieu mais également servir comme élément de communication , réinventé par un graphiste, et décliné sur les supports de communication, constituant une « marque » et une identité pour le lieu







FOYER QUIBERONNAIS

29 MARS 1925

SALLE Georges TURPAULT

*Hommage et reconnaissance
à nos bienfaiteurs*

MADAME... G. TURPAULT.....
MONSIEUR A. RIO..... *Séateur. Maire...*
M..... M. MARCHAIS..... *Député..*
M..... GUILLEMAUT..... *Préfet..*
M..... *Docteur* CHANARD..... *Maire...*
M..... ROBERT..... *Professeur Honoraire*

Le Conseil Municipal de Quiberon
Le Conseil Général du Morbihan